

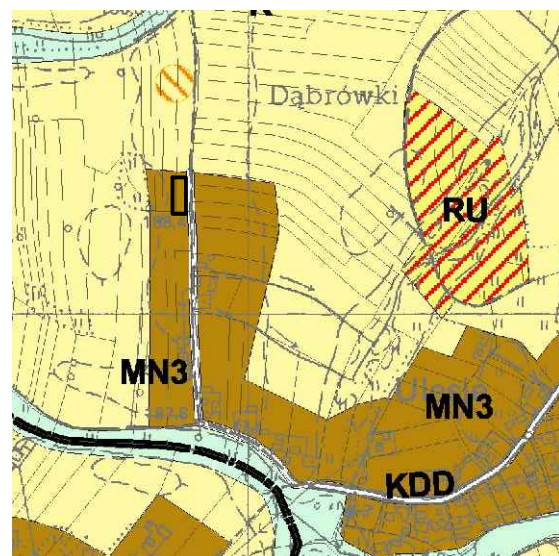
ZMIANA MIEJSCOWEGO PLANU ZAGOSPODAROWANIA PRZESTRZENNEGO GMINY NIEPOŁOMICIE DLA CZĘŚCI DZIAŁKI NR 1461 W ZABIERZOWIE BOCHEŃSKIM

ZGODNIE Z UCHWAŁĄ NR XXX/414/13 RADY MIEJSKIEJ W NIEPOŁOMICACH Z DNIA 23 MAJA 2013 ROKU W SPRAWIE PRZYSTĄPIENIA DO SPORZĄDZENIA ZMIANY MIEJSCOWEGO PLANU ZAGOSPODAROWANIA PRZESTRZENNEGO

ZAŁĄCZNIK NR 1 DO UCHWAŁY NR IX/83/15
RADY MIEJSKIEJ W NIEPOŁOMICACH Z DNIA 28 MAJA 2015 R.

WYRYS ZE STUDIUM UWARUNKOWAŃ I KIERUNKÓW ZAGOSPODAROWANIA PRZESTRZENNEGO MIASTA I GMINY NIEPOŁOMICIE

SKALA 1:10000

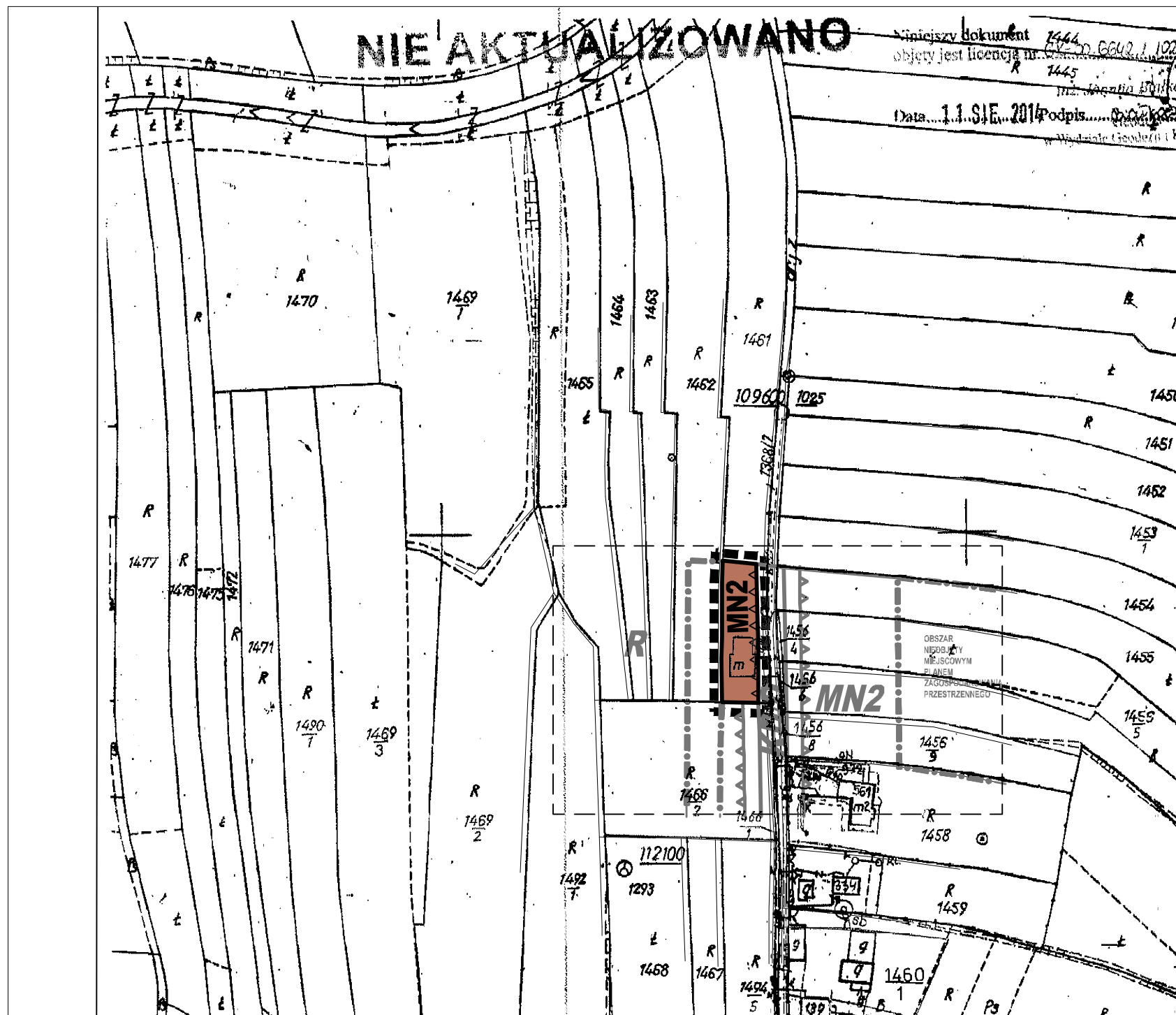


- Granica terenu objętego zmianą planu
- Tereny zabudowy mieszkaniowej jednorodzinnej (MN1-MN4)
- Tereny rolne R
- Korytarze i ciągi ekologiczne oraz tereny o cennych wartościach przyrodniczych ZE
- Stanowiska archeologiczne wg kart AZP Wojewódzkiego Konserwatora Zabytków
- Tereny usług i produkcji rolniczej RU
- Drogi klasy lokalnej KDL
- Drogi klasy dojazdowej KDD



25 0 50 100m

SKALA 1:2000



LEGENDA

ELEMENTY USTALEŃ RYSUNKU ZMIANY PLANU

- GRANICA OBSZARU OBJĘTEGO ZMIANĄ PLANU
- LINIE ROZGRANICZAJĄCE TERENY O RÓŻNYM PRZEZNACZENIU LUB RÓŻNYCH ZASADACH ZAGOSPODAROWANIA
- MN2** TERENY ZABUDOWY MIESZKANIOWEJ JEDNORODZINNEJ
- NIEPRZEKACZALNA LINIA ZABUDOWY

USTALENIA MIEJSCOWEGO PLANU ZAGOSPODAROWANIA PRZESTRZENNEGO GMINY NIEPOŁOMICIE OBOWIĄZUJĄCE POZA OBSZAREM ZMIANY PLANU

- LINIE ROZGRANICZAJĄCE TERENY O RÓŻNYM PRZEZNACZENIU LUB RÓŻNYCH ZASADACH ZAGOSPODAROWANIA
- R** TERENY ROLNICZE
- MN2** TERENY ZABUDOWY MIESZKANIOWEJ JEDNORODZINNEJ
- OBSZAR NIE OBJĘTY MPZP
- KD/D** TERENY DRÓG PUBLICZNYCH
- NIEPRZEKACZALNA LINIA ZABUDOWY



PRZEDMIOT OPRACOWANIA:	ZMIANA MIEJSCOWEGO PLANU ZAGOSPODAROWANIA PRZESTRZENNEGO PRZESTRZENNEGO DLA CZĘŚCI DZIAŁKI NR 1461 W ZABIERZOWIE BOCHEŃSKIM	
TREŚĆ RYSUNKU:	RYSUNEK ZMIANY PLANU	
GLÓWNY PROJEKTANT:	mgr inż. arch. MAGDALENA CZECHOWSKA <small>uprawniona do sporządzania MPZP na podstawie art. 5 pkt 3 i 4 ustawy z dnia 27 marca 2003 r. o planowaniu i zagospodarowaniu przestrzennym</small>	DATA MAJ 2015
OPRACOWAŁ:	mgr inż. arch. MAGDALENA FAJKOSZ - MPOIA/065/2009 mgr inż. DOROTA BOROWIEC - RUSKOWSKA mgr inż. JOANNA WOSZCZENKO	