

# ZMIANA MIEJSCOWEGO PLANU ZAGOSPODAROWANIA PRZESTRZENNEGO GMINY NIEPOŁOMICIE DLA OBSZARU "NAKIELEC" W PODŁĘŻU

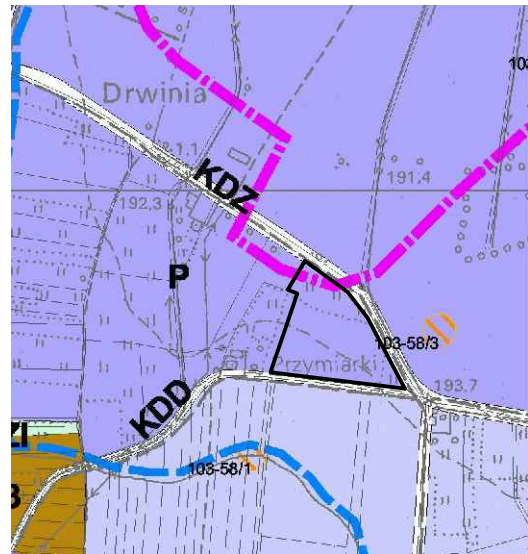
ZGODNIE Z UCHWAŁĄ NR XXXVIII/528/14 RADY MIEJSKIEJ W NIEPOŁOMICACH Z DNIA 27 LUTEGO 2014 ROKU W SPRAWIE PRZYSTĄPIENIA DO SPORZĄDZENIA ZMIANY MIEJSCOWEGO PLANU ZAGOSPODAROWANIA PRZESTRZENNEGO

ZALĄCZNIK NR 1 DO UCHWAŁY NR IX/80/15

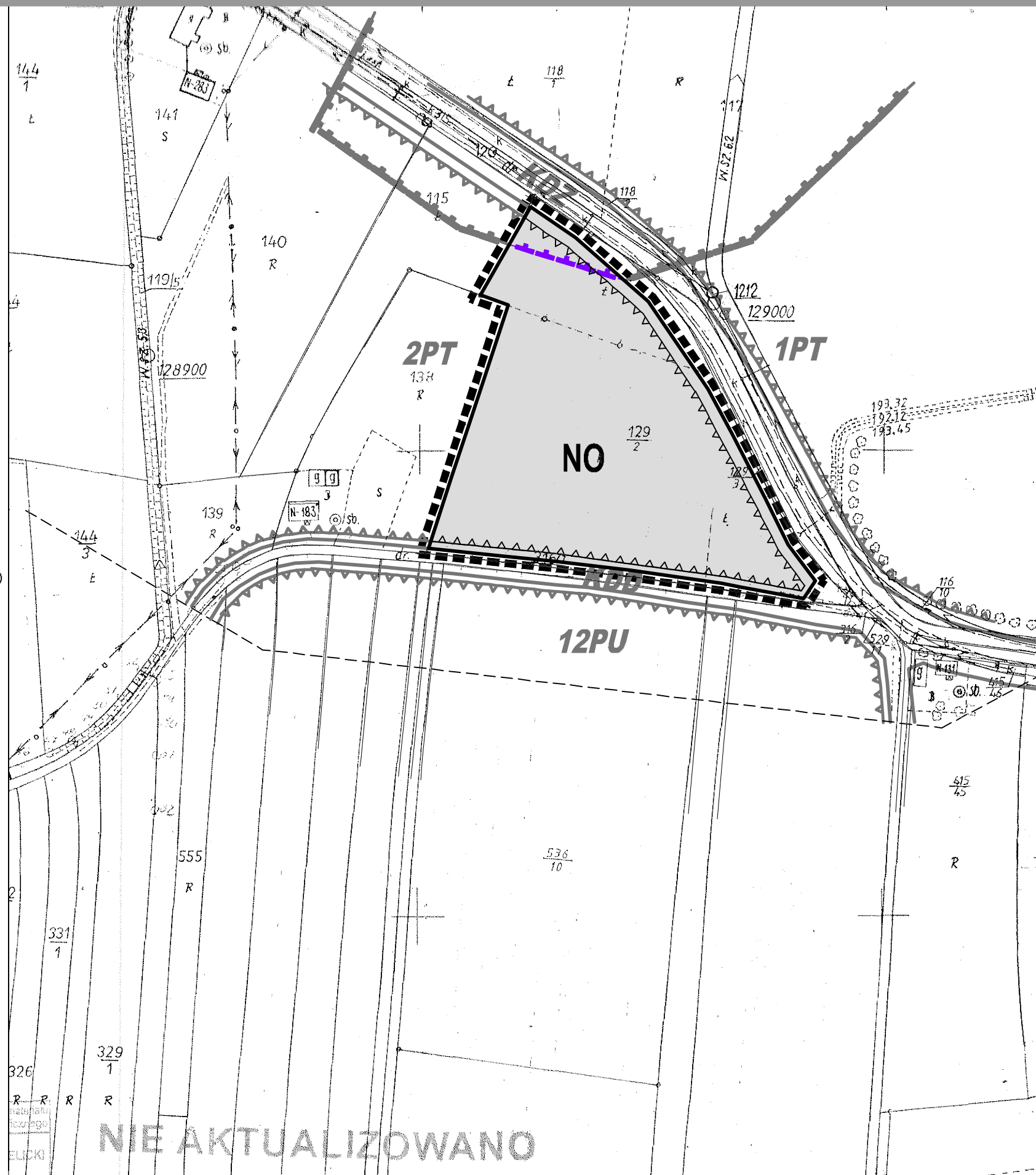
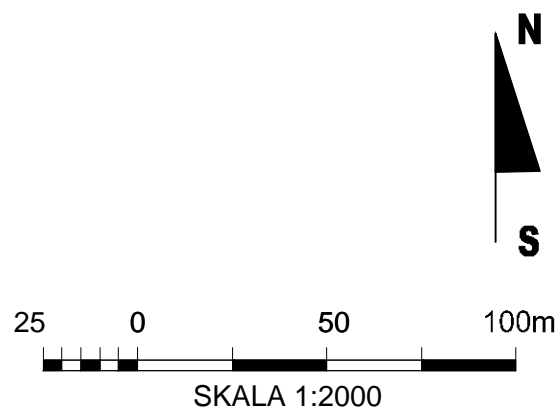
RADY MIEJSKIEJ W NIEPOŁOMICACH Z DNIA 28 MAJA 2015 R.

## WYRYS ZE STUDIUM UWARUNKWAŃ I KIERUNKÓW ZAGOSPODAROWANIA PRZESTRZENNEGO MIASTA I GMINY NIEPOŁOMICIE

SKALA 1:10000



- Granica terenu objętego zmianą planu
- Tereny przemysłu P
- Tereny zabudowy mieszkaniowej jednorodzinnej (MN1-MN4)
- Tereny zieleni izolacyjnej ZI
- Tereny przemysłu i usług PU, PUS
- Granice złóż surowców mineralnych
- Obszary zagrożone zalaniem w przypadku uszkodzenia wału przeciwpowodziowego lub przelania się wody przez koronę wału
- Stanowiska archeologiczne wg kart AZP Wojewódzkiego Konserwatora Zabytków
- Drogi klasy zbiorczej KDZ
- Drogi klasy dojazdowej KDD



## LEGENDA

### ELEMENTY USTALEŃ RYSUNKU ZMIANY PLANU

- GRANICA OBSZARU OBJĘTEGO ZMIANĄ PLANU
- LINIE RÓZGRANICZAJĄCE TERENY O RÓŻNYM PRZEZNACZENIU LUB RÓŻNYCH ZASADACH ZAGOSPODAROWANIA
- TERENY OBIEKTÓW I URZĄDZEŃ INFRASTRUKTURY TECHNICZNEJ - OCZYSZCZALNIA ŚCIEKÓW
- NIEPRZEKRACZALNA LINIA ZABUDOWY

### ELEMENTY USTALEŃ RYSUNKU ZMIANY PLANU - WYNIKAJĄCE Z UNORMOWAŃ ODREBNYCH

- GRANICA ZŁOŻA KRUSZYWA NATURALNEGO - WĘGRZCE WIELKIE
- OBSZAR ZMIANY PLANU POŁOŻONY JEST W GRANICACH GŁÓWNEGO ZBIORNIKA WÓD PODZIEMNYCH-GZWP-451

### USTALENIA MIEJSCOWEGO PLANU ZAGOSPODAROWANIA PRZESTRZENNEGO GMINY NIEPOŁOMICIE OBOWIĄZUJĄCE POZA OBSZAREM ZMIANY PLANU

- LINIE RÓZGRANICZAJĄCE TERENY O RÓŻNYM PRZEZNACZENIU LUB RÓŻNYCH ZASADACH ZAGOSPODAROWANIA
- TERENY OBIEKTÓW PRODUKCYJNYCH
- TERENY OBIEKTÓW PRODUKCYJNO - USŁUGOWYCH
- TERENY OBIEKTÓW PRODUKCYJNYCH
- DROGI DOJAZDOWE
- DROGI ZBIORCZE
- GRANICA ZŁOŻA KRUSZYWA NATURALNEGO - WĘGRZCE WIELKIE
- NIEPRZEKRACZALNA LINIA ZABUDOWY

 35-638 Kraków, ul. Wilcza 6/60 tel. +2 666 61 48; tel. kom. 501 719 301	PRZEDMIOT OPRACOWANIA: ZMIANA MIEJSCOWEGO PLANU ZAGOSPODAROWANIA PRZESTRZENNEGO OBSZARU "NAKIELEC" W PODŁĘŻU
	TREŚĆ RYSUNKU: RYSUNEK ZMIANY PLANU
GŁÓWNY PROJEKTANT: mgr inż. arch. MAGDALENA CZECHOWSKA <small>uprawniona do sporządzania MPZP na podstawie art. 5 pkt 3 i 4 ustawy z dnia 27 marca 2003 r. o planowaniu i zagospodarowaniu przestrzennym</small>	DATA: MAJ 2015
OPRACOWAŁ: mgr inż. arch. MAGDALENA FAJKOSZ - MPOIA/065/2009 mgr inż. DOROTA BOROWIEC - RUŚKOWSKA mgr inż. JOANNA WOSZCZENKO	