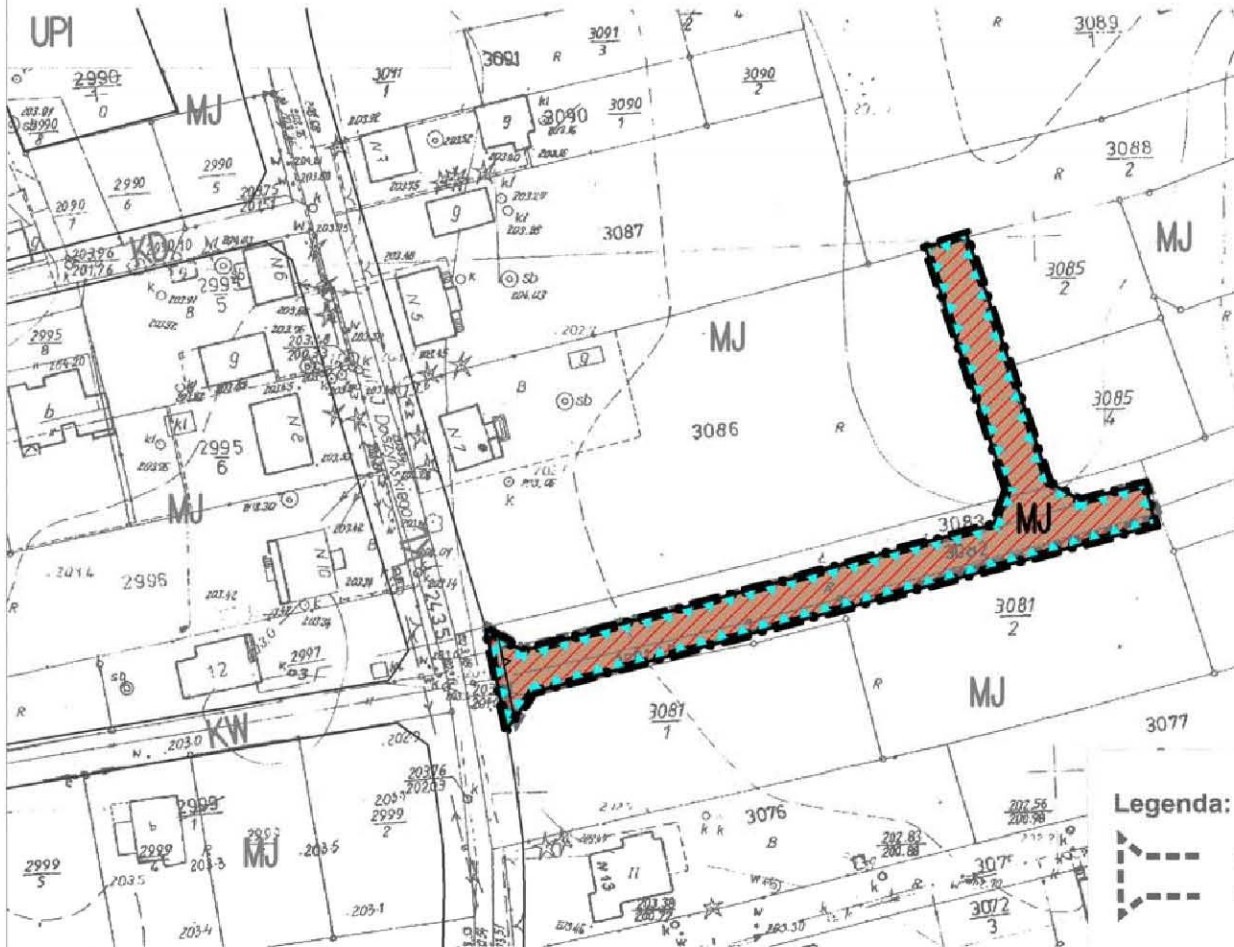


ZMIANA MIEJSCOWEGO PLANU ZAGOSPODAROWANIA PRZESTRZENNEGO
GMINY NIEPOŁOMICZE OBSZAR „A” - MIASTO NIEPOŁOMICZE DLA TERENÓW W
REJONIE UL. DASZYŃSKIEGO

RYSunEK ZMIANY PLANU

Załącznik NR 1 DO UCHWAŁY NR XXVII/272/08
RADY Miejskiej w Niepołomicach z dnia 21 lutego 2008

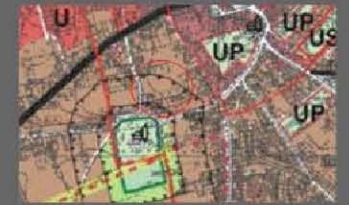
SKALA 1: 1000



Legenda:



WYRYS ZE STUDIUM UWARUNKOWAŃ
I KIERUNKÓW ZAGOSPODAROWANIA
PRZESTRZENNEGO
MIASTA I GMINY NIEPOŁOMICZE



Legenda:

- Obowiązujące elementy ustaleń rysunku zmiany planu
 - Oznaczenia formalne

●●●●● granica obszaru objętego zmianą planu

— linie rozgraniczające – obowiązujące

▲▲▲ nieprzekraczalne linie zabudowy

- Przeznaczenie terenu i symbol literowy

MJ teren mieszkalnictwa jednorodzinnego

K3 podstrefa ekspozycji zespołu zabytkowego (wyodrębniona w ramach obszaru strefy K-ochrony konserwatorskiej)

GZWP 451 – subzbiornik „Piaski Bogucickie” (wyodrębniony w ramach strefy „W” ochrony wód podziemnych, obejmujący cały obszar objęty zmianą planu)

- Elementy informacyjne wynikające z ustaleń rysunku „aktualnie obowiązującego planu miejscowego”, które nie stanowią ustaleń rysunku zmiany planu i położone są poza granicami obszaru objętego zmianą planu

— linie rozgraniczające

MJ, UPI, KL, KD, KW – symbole literowe przeznaczenia terenów

NR UMOWY	STR 7321-3207		
NR OPRACOWANIA	1		
DATA UKOŃCZENIA	STYCZEŃ 2008		
ETAP	3		
LOKALIZACJA	CENTRALNA CZEŚĆ MIASTA NIEPOŁOMICZE-REJON UL. DASZYŃSKIEGO		
INWESTOR	URZĄD MIASTA I GMINY NIEPOŁOMICZE	NR UPR/ NR O.L.U.	PODPIS
AUTORZY OPRACOWANIA	MGR INŻ ARCH. JERZY GRZYMEK	KT-162	
OPRACOWANIE GRAFICZNE	MGR INŻ ARCH. ANNA GRZYMEK	KT-338	
URĘDNICTWO ARCHITEKTONICZNE STUDIÓ „AOT” 35-890 KRAKÓW UL. MOKRA 11			